



150312340266  
有效期至2021年11月30日止

# 检 测 报 告

河北众智环检字【2021】02543号

受检单位： 河北银发华鼎环保科技有限公司

委托单位： 河北银发华鼎环保科技有限公司

检测项目： 废 气

河北众智环境检测技术有限公司

2021年03月09日





## 声 明

- 1、本报告仅对本次检测结果负责，由委托单位自行采样送检的样品，只对送检样品负责，不对样品来源负责。
- 2、如对本报告有异议，请于收到报告起十五个工作日内向本公司查询。逾期不查询的，视为认可本检测报告。
- 3、未经本单位许可，不得部分复制报告。
- 4、本报告无 CMA 章和本单位检验检测专用章、骑缝章无效。
- 5、本报告涂改无效，无编写人、审核人和签发人签字无效。
- 6、本报告未经同意不得用于广告宣传等其他用途。

检测单位：河北众智环境检测技术有限公司

报告编写：梁世法

审 核：[Signature]

签 发：[Signature]

签发日期： 2021年03月09日

机构通讯地址

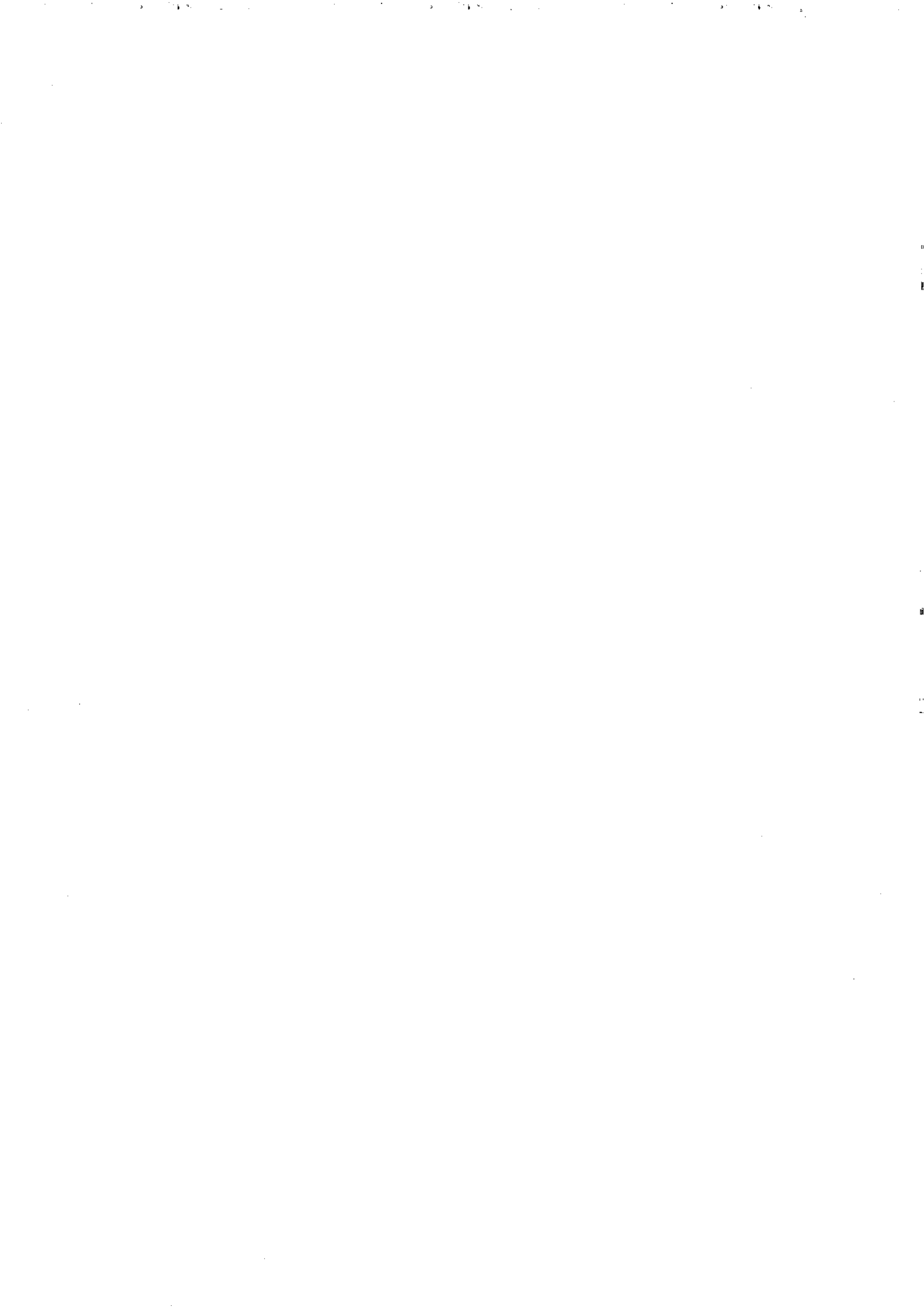
地址：河北省石家庄市裕华区石栾路70号2层

邮编：050000

电话：0311-88985888

Email: hbzzhj@163.com





# 检测报告

## 一、概况

表 1-1

基本信息一览表

受检单位	河北银发华鼎环保科技有限公司
单位地址	河北省石家庄市经济技术开发区世纪大道29号
检测日期	2021年02月23日
分析日期	2021年02月23日-02月27日
采样人员	王翰博、陈泽鹏
分析人员	郜丽轻、刘士玲、纪宝、王甜甜、张建华、池素星
样品来源	现场采样
生产负荷	100%
备注	/

## 二、检测项目及分析方法

表 2-1

有组织废气检测分析及仪器情况表

序号	项目	分析方法及方法来源	检出限	仪器名称、编号
1	颗粒物	《固定污染源废气 低浓度颗粒物的测定 重量法》HJ836-2017	1.0 mg/m <sup>3</sup>	恒温恒湿室 T-005 电子天平 T-004
2	二氧化硫	《固定污染源废气 二氧化硫的测定 定电位电解法》HJ 57-2017	3 mg/m <sup>3</sup>	自动烟尘(气)测试仪 B-115
3	氮氧化物	《固定污染源废气 氮氧化物的测定 定电位电解法》HJ693-2014	/	
4	一氧化碳	《固定污染源废气 一氧化碳的测定 定电位电解法》HJ 973-2018	3 mg/m <sup>3</sup>	
5	氯化氢	《固定污染源废气 氯化氢的测定 硝酸银容量法》HJ548-2016	2 mg/m <sup>3</sup>	滴定管
6	汞及其化合物	《固定污染源废气 汞的测定 冷原子吸收分光光度法(暂行)》HJ 543-2009	0.0025 mg/m <sup>3</sup>	冷原子测汞仪 G-006
7	铬	《空气和废气 颗粒物中铅等金属元素的测定 电感耦合等离子体质谱法》 HJ 657-2013	0.3 μg/m <sup>3</sup>	电感耦合等离子体质谱仪 ICP-MS G-008
8	锰		0.07 μg/m <sup>3</sup>	
9	镍		0.1 μg/m <sup>3</sup>	
10	铜		0.2 μg/m <sup>3</sup>	
11	砷		0.2 μg/m <sup>3</sup>	
12	镉		0.008 μg/m <sup>3</sup>	

续表 2-1

有组织废气检测分析及仪器情况表

序号	项目	分析方法及方法来源	检出限	仪器名称、编号
13	锡	《空气和废气 颗粒物中铅等金属元素的测定 电感耦合等离子体质谱法》 HJ 657-2013	0.3 $\mu\text{g}/\text{m}^3$	电感耦合等离子体质谱仪 ICP-MS G-008
14	锑		0.02 $\mu\text{g}/\text{m}^3$	
15	铅		0.2 $\mu\text{g}/\text{m}^3$	

## 三、检测结果

表 3-1 有组织废气检测结果

检测点位 及时间	检测项目	单位	检测结果				执行标准 及标准值	达标 情况
			1	2	3	均值		
焚烧炉 急冷塔+干式脱硫塔 +消石灰活性炭+布袋除尘器+预冷塔+ 洗涤塔 处理设施出口 排气筒高度 35 米 2021 年 02 月 23 日	标况流量	$\text{m}^3/\text{h}$	36586	37027	37269	36961	GB18484-2001	/
	含氧量	%	14.3	13.8	12.9	13.7	/	/
	实测颗粒物排放浓度	$\text{mg}/\text{m}^3$	1.7	3.6	2.2	2.5	/	/
	折算颗粒物排放浓度	$\text{mg}/\text{m}^3$	2.5	5.0	2.7	3.4	$\leq 80$	达标
	颗粒物排放速率	$\text{kg}/\text{h}$	$6.22 \times 10^{-2}$	0.133	$8.20 \times 10^{-2}$	$9.25 \times 10^{-2}$	/	/
	实测 $\text{SO}_2$ 排放浓度	$\text{mg}/\text{m}^3$	ND	ND	ND	ND	/	/
	折算 $\text{SO}_2$ 排放浓度	$\text{mg}/\text{m}^3$	ND	ND	ND	ND	$\leq 300$	达标
	$\text{SO}_2$ 排放速率	$\text{kg}/\text{h}$	/	/	/	/	/	/
	实测 $\text{NO}_x$ 排放浓度	$\text{mg}/\text{m}^3$	68	63	78	70	/	/
	折算 $\text{NO}_x$ 排放浓度	$\text{mg}/\text{m}^3$	101	88	96	95	$\leq 500$	达标
	$\text{NO}_x$ 排放速率	$\text{kg}/\text{h}$	2.49	2.33	2.91	2.58	/	/
	实测CO排放浓度	$\text{mg}/\text{m}^3$	6	7	7	7	/	/
	折算CO排放浓度	$\text{mg}/\text{m}^3$	9	10	9	9	$\leq 80$	达标
	CO排放速率	$\text{kg}/\text{h}$	0.220	0.259	0.261	0.247	/	/
	标况流量	$\text{m}^3/\text{h}$	36726	37150	36923	36933	GB18484-2001	/
	含氧量	%	14.3	13.8	12.9	13.7	/	/
	实测氯化氢排放浓度	$\text{mg}/\text{m}^3$	2.9	2.5	2.1	2.5	/	/
	折算氯化氢排放浓度	$\text{mg}/\text{m}^3$	4.3	3.5	2.6	3.5	$\leq 70$	达标
氯化氢排放速率	$\text{kg}/\text{h}$	0.107	$9.29 \times 10^{-2}$	$7.75 \times 10^{-2}$	$9.23 \times 10^{-2}$	/	/	

备注：“ND”表示未检出。实测浓度低于检出限的项目，折算浓度以检出限值的50%进行计算和判别。

续表 3-1 有组织废气检测结果

检测点位 及时间	检测项目	单位	检测结果				执行标准 及标准值	达标 情况
			1	2	3	均值		
焚烧炉 急冷塔+干式脱硫塔 +消石灰活性炭+布 袋除尘器+预冷塔+ 洗涤塔 处理设施出口 排气筒高度 35 米 2021 年 02 月 23 日	标况流量	m <sup>3</sup> /h	36715	36645	36428	36596	GB18484-2001	/
	含氧量	%	14.3	13.8	12.9	13.7	/	/
	实测汞及其化合物 排放浓度	mg/m <sup>3</sup>	ND	ND	ND	ND	/	/
	折算汞及其化合物 排放浓度	mg/m <sup>3</sup>	ND	ND	ND	ND	≤0.1	达标
	汞及其化合物 排放速率	kg/h	/	/	/	/	/	/
	实测镉及其化合物 排放浓度	μg/m <sup>3</sup>	0.333	0.331	0.338	0.334	/	/
	折算镉及其化合物 排放浓度	μg/m <sup>3</sup>	0.497	0.460	0.417	0.458	≤0.1 (mg/m <sup>3</sup> )	达标
	镉及其化合物 排放速率	kg/h	1.22×10 <sup>-5</sup>	1.21×10 <sup>-5</sup>	1.23×10 <sup>-5</sup>	1.22×10 <sup>-5</sup>	/	/
	实测砷、镍及其化合 物排放浓度	μg/m <sup>3</sup>	30.5	30.8	31.2	30.8	/	/
	折算砷、镍及其化合 物排放浓度	μg/m <sup>3</sup>	45.5	42.8	38.5	42.3	≤1.0 (mg/m <sup>3</sup> )	达标
	砷、镍及其化合物 排放速率	kg/h	1.12×10 <sup>-3</sup>	1.13×10 <sup>-3</sup>	1.14×10 <sup>-3</sup>	1.13×10 <sup>-3</sup>	/	/
	实测铅及其化合物 排放浓度	μg/m <sup>3</sup>	22.0	22.2	22.4	22.2	/	/
	折算铅及其化合物 排放浓度	μg/m <sup>3</sup>	32.8	30.8	27.7	30.4	≤1.0 (mg/m <sup>3</sup> )	达标
	铅及其化合物 排放速率	kg/h	8.08×10 <sup>-4</sup>	8.14×10 <sup>-4</sup>	8.16×10 <sup>-4</sup>	8.12×10 <sup>-4</sup>	/	/
	实测铬、锡、锑、铜 、锰及其化合物 排放浓度	μg/m <sup>3</sup>	128	129	129	129	/	/
	折算铬、锡、锑、铜 、锰及其化合物 排放浓度	μg/m <sup>3</sup>	191	179	159	176	≤4.0 (mg/m <sup>3</sup> )	达标
铬、锡、锑、铜、锰 及其化合物 排放速率	kg/h	4.70×10 <sup>-3</sup>	4.73×10 <sup>-3</sup>	4.70×10 <sup>-3</sup>	4.71×10 <sup>-3</sup>	/	/	

备注：“ND”表示未检出。实测浓度低于检出限的项目，折算浓度以检出限值的 50% 进行计算和判标。

——以下空白——